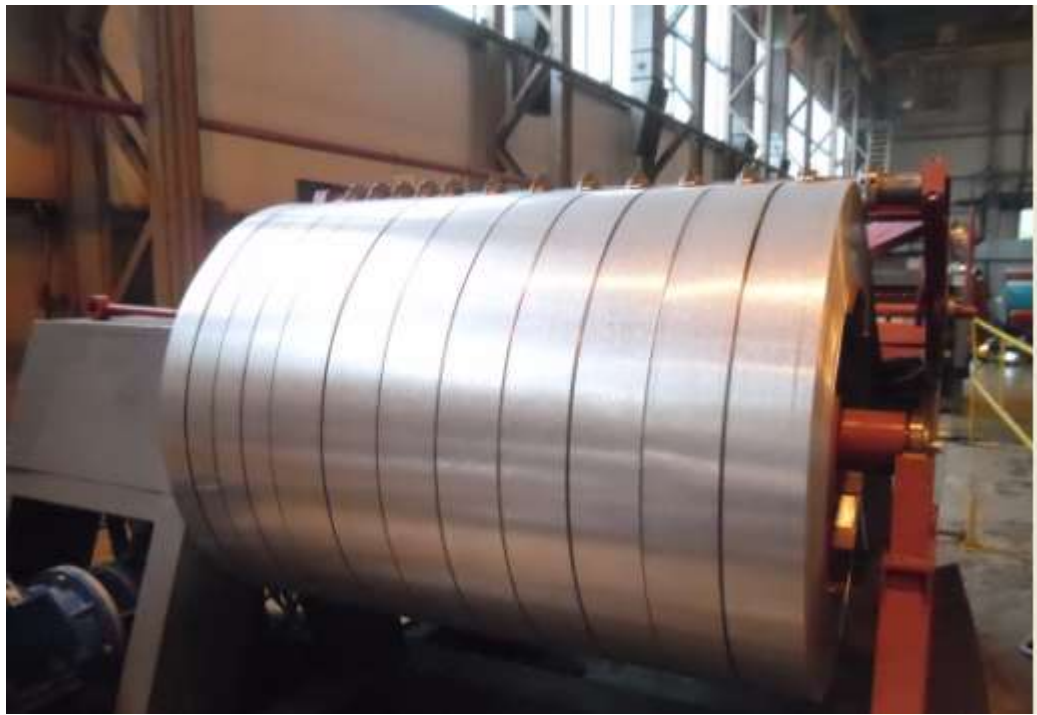


КОММЕРЧЕСКОЕ ПРЕДЛОЖЕНИЕ**Линия продольного роспуска металла****(толщина металла от 0,4 мм до 2,0 мм)**





Спецификация линии продольного роспуска рулонного металла
/ толщиной от 0,4 мм до 2,0 мм/

№ п.п	Наименование	Кол - во	Ед - изм	Общая стоимость, рублей в т. ч. НДС 18%
1	Линия для продольно поперечной резки, в составе:	1	Комп.	2 750 000,00
1.1	Разматыватель рулонного металла РМ 7,5 с модулем прижима	1	шт.	
1.2	Стан продольного роспуска металла (5 пар ножей, до 2,0 мм)	1	шт.	
1.3	Наматыватель штрипс КН 10	1	шт.	
1.4	Система (САУ) OMRON Япония	1	шт.	

!!! В стоимость входит монтаж и запуск оборудования, обучение персонала / без учета командировочных расходов/.

Срок изготовления оборудования составит 5 (пять) месяцев.

Условия оплаты:

- 30% - предоплата
- 30% - через 40 календарных дней с момента предоплаты
- 30% - через 80 календарных дней с момента предоплаты
- 10% - после подписания акта приёмки-сдачи оборудования

*** возможны другие варианты условий оплаты

Технические характеристики :

Линия продольного роспуска металла, предназначена для продольного роспуска рулонного металла толщиной от 0,4 мм до 2,0 мм.

Обрабатываемый материал:

- рулонная холоднокатаная оцинкованная сталь для холодного проката, сталь оцинкованная для холодного проката, в том числе с полимерным покрытием;
- Вид полимерного покрытия материала – полиэстер, пластизол, и др.;*
- Ширина рулона - 1250 мм,+10 мм, толщина – 0,4 мм до 2,0 мм;*
- Режим работы линии – автоматический/полуавтоматический/ручной*
- Габариты (ДхШхВ), не более – 18000х2850х1800 мм.*
- Установленная мощность не более – 30 кВт*
- Напряжение - 380 В; Частота - 50 Гц;*
- Скорость проката – не более -20 п.м/мин*

Техническое описание состава линии:

1. Разматыватель рулонного металла РМ 7,5 с модулем прижима		
-	Тип	консольный
-	Скорость подачи, не более	20 об./мин.
-	Режим работы	автоматический, ручной, реверс
-	Установленная мощность	3,0 кВт + 1,0 кВт*



-	Грузоподъемность, не более	7500 кг
-	Габариты (ДхШхВ), не более	1250х2500х1600 мм
-	Диапазон разжима сегментов вала	520 мм...600 мм (рулон с внутренним d 600 мм)
-	Механизм разжима/зажима	механический (рукояткой)
-	Масса, не более	1200 кг
1.1	Модуль прижима рулонного металла	
-	Тип привода	пневматический
* Внимание : Автономный компрессор не входит в комплектацию линии		
<i>Примечание: при разматывании металла толщиной более 0,7 мм без установки прижимного модуля, возможно саморазматывание верхних слоёв рулона металла.</i>		
2. Стан продольного роспуска металла		
-	Габариты (ДхШхВ), не более	4000х2150х2250 мм
-	Установленная мощность, не более	5,5 кВт + 3,0 кВт
-	Масса, не более	3700 кг
- Модуль протяжки с устройством нанесения самоклеящейся защитной пленки		
-	Количество обрешеченных валов	2
-	Вес рулона защитной плёнки, не более	75 кг
<i>- Модуль правки металла предназначен для исправления рулонной кривизны металла в продольном направлении полосы и не предназначен для исправления иных деформаций. Рулонная кривизна металла образуется в результате сматывания металла в рулон.</i>		
- Модуль продольного роспуска		
-	Скорость проката, не более	20 м/мин.
-	Тип ножей	дисковые, на планшайбе
-	Количество ножей на планшайбе	5 пар (под 6 штрипс)
-	Минимальная ширина штрипс	80 мм
-	Установленная мощность, не более	5,5 кВт
3. Наматыватель штрипс		
-	Тип	консольный
-	Скорость намотки, не более	20 м.п./мин. (скорость подачи регулируется автоматикой)
-	Режим работы	автоматический, ручной, реверс
-	Установленная мощность, не более	5,5 кВт
-	Грузоподъемность, не более	10000 кг
-	Габариты (ДхШхВ), не более	2150х2850х1900 мм
-	Диапазон разжима сегментов вала	520 мм...600 мм
-	Устройство натяжения штрипс	Пневматическое (с автономным компрессором)
-	Количество пар сепараторов	6 (под 5 штрипс)
-	Механизм разжима/зажима сегментов вала	механический (рукояткой)
-	Масса, не более	2350 кг
• !!! Внимание: автономный компрессор не входит в комплектацию линии		
4. Система автоматического управления (САУ)		
-	Элементная база	Omron (Япония)
-	Управляемые параметры	скорость проката, количество-длина изделий; регулировка пауз технологического цикла; производственное задание ;
-	Интерфейс	русскоязычный, сенсорная панель
-	Индикация	основные технологические параметры, оповещение об аварийных ситуациях и ошибках



